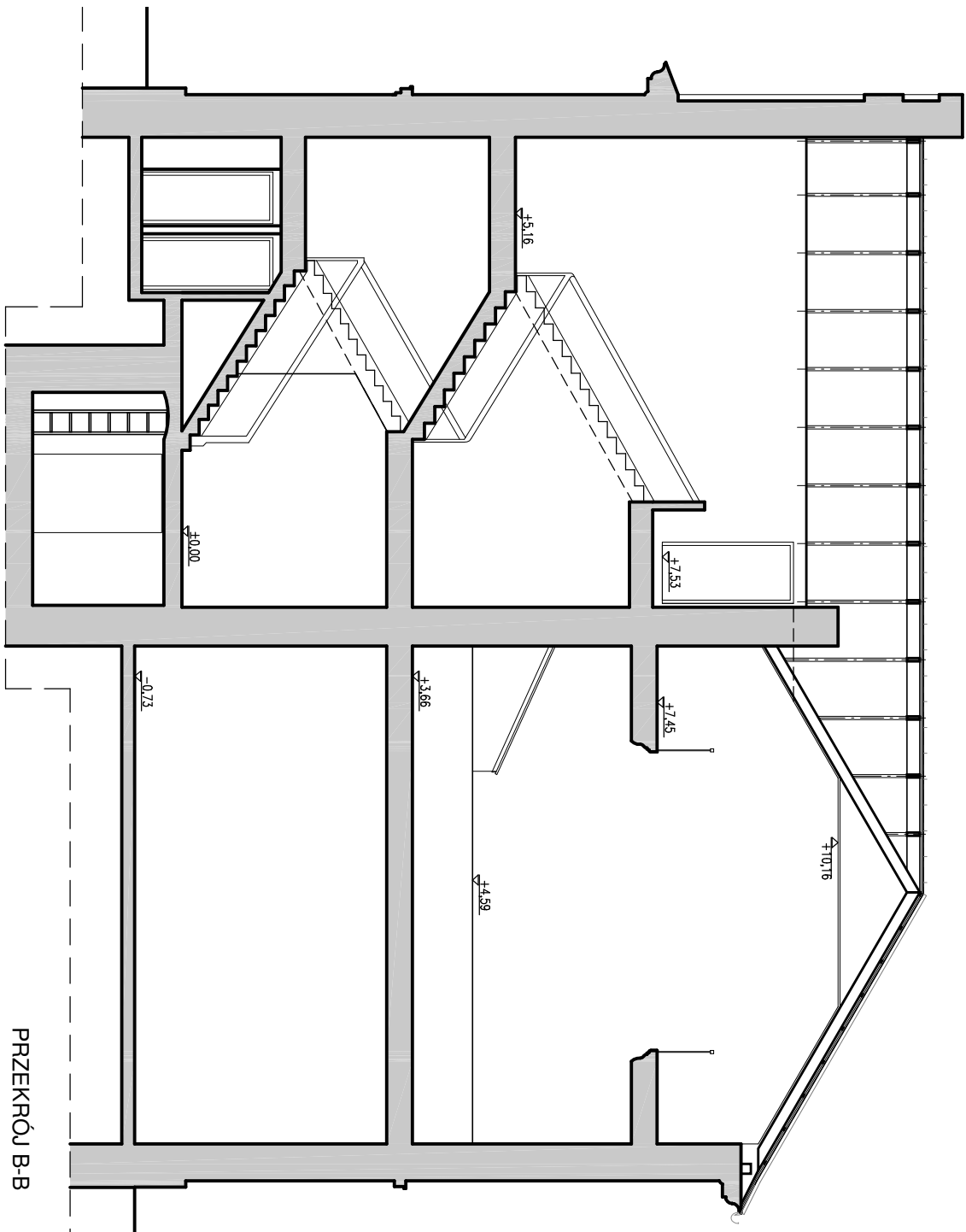


PRZEKRÓJ A-A



PRZEKRÓJ B-B

	BLACHA NA RABEK STOJĄCY
	MEMBRANA DACHOWA
18mm	PLYTA OSB
	FOLIA PAROPRZEPUSZCZALNA
	ISTNIEJĄCE ŁATY

istniejące łaty

proj. pas nadrynowy

istniejąca rynna
— bez zmian

DETAL A

10mm	GRES NA KLEJU
	POWŁOKA USZCZELNIĄJĄCA
50mm	SZLICHTA BETONOWA
	PAPA TERMOZGRZEWALNA
20mm	SZLICHTA BET. ZE SPASKIEM
	PLYTA TARASU

odtworzenie
betonowej kuli

pręt wklejany
w kulę i stęp

remontowana
balustrada

proj. pas nadrynowy

istniejąca rynna
— bez zmian

DETAL B



Woźnicki, Zdanowicz
ARCHITEKTURA

02-555 Warszawa, Al. Niepodległości 157 lok.6

AUTORZY: branża: ARCHITEKTURA

Projekt.: arch. Bartosz Zdanowicz

nr upr.: MA 089/04

Sprawdz.: arch. Bartłomiej Woźnicki

nr upr.: MA 010/06

PRZEKROJE

data: 29.08.2025 skala: 1:100